A large, abstract graphic composed of several overlapping, semi-transparent circles in shades of yellow, orange, and light brown, creating a layered, sun-like effect.

**Tutorial de Criação de Página  
Moodle Versão 3  
- Novembro de 2020 -**

## Introdução

O recurso **Página** pode ser utilizado para a exibição de textos, imagens, som, vídeo, links da web e código incorporado, como mapas do Google. As vantagens de utilizar a Página em vez do recurso Arquivo incluem o fato da página ser mais acessível (por exemplo, para usuários de dispositivos móveis) e mais fácil de atualizar.

## Criação de Página

Para adicionar o recurso **Página**, acesse sua sala e ative a edição.

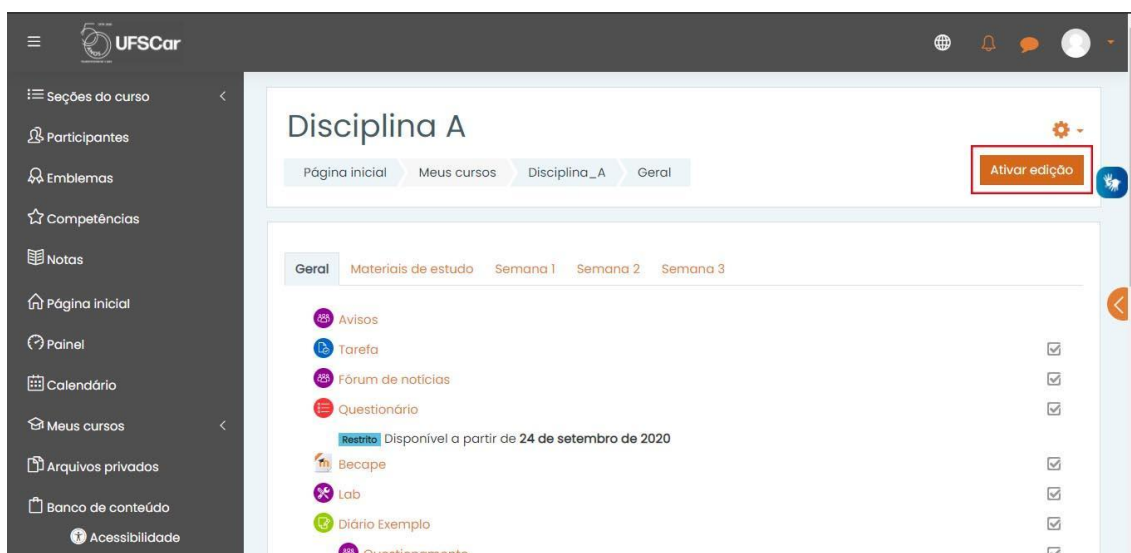


Figura 1. Ativar edição

Clique em **Adicionar uma atividade ou recurso**.

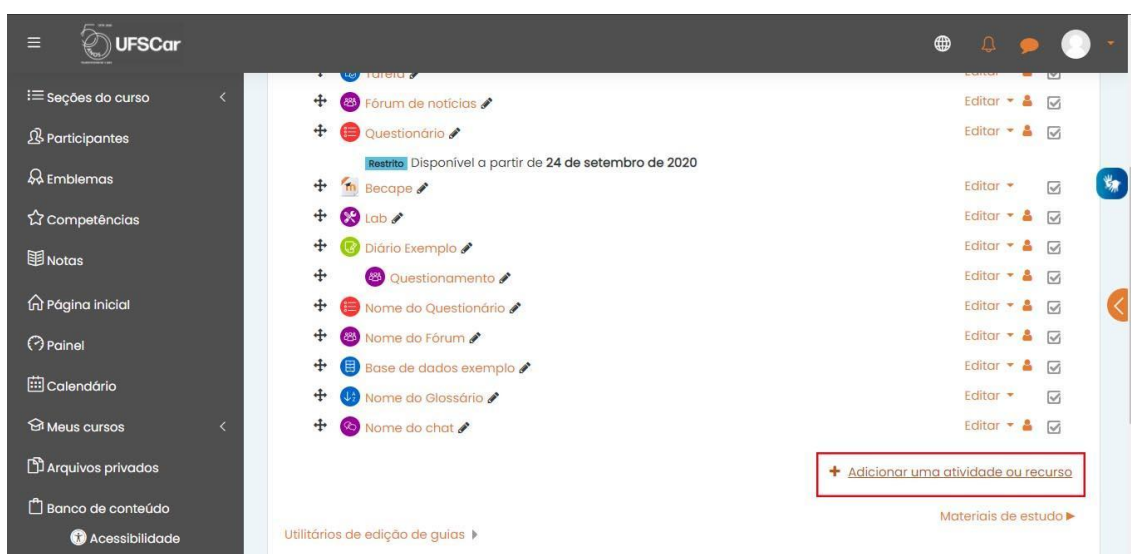


Figura 2. Adicionar uma atividade ou recurso.

Selecione o recurso **Página** e clique em **Adicionar**.

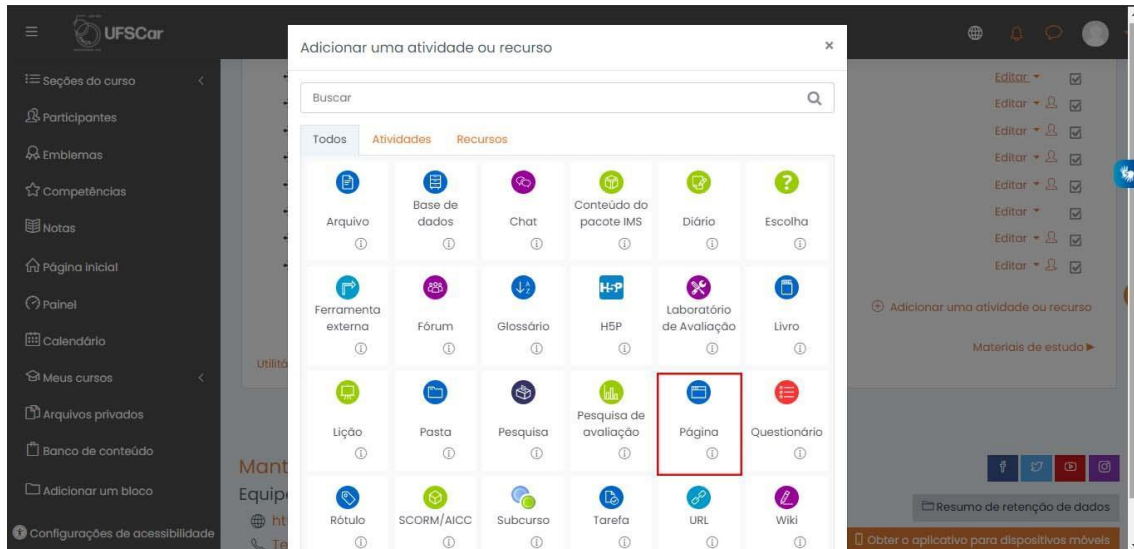


Figura 3. Selecionar Página.

Na tela de edição da **Página**:

- Nomeie e descreva o conteúdo da **Página**.



Figura 4. Nomear e descrever Página.

- No campo **Conteúdo** você pode adicionar textos, imagens, vídeos, URLs e tudo o que for preciso para a construção da Página. Para compor o texto, utilize as ferramentas de edição do texto.

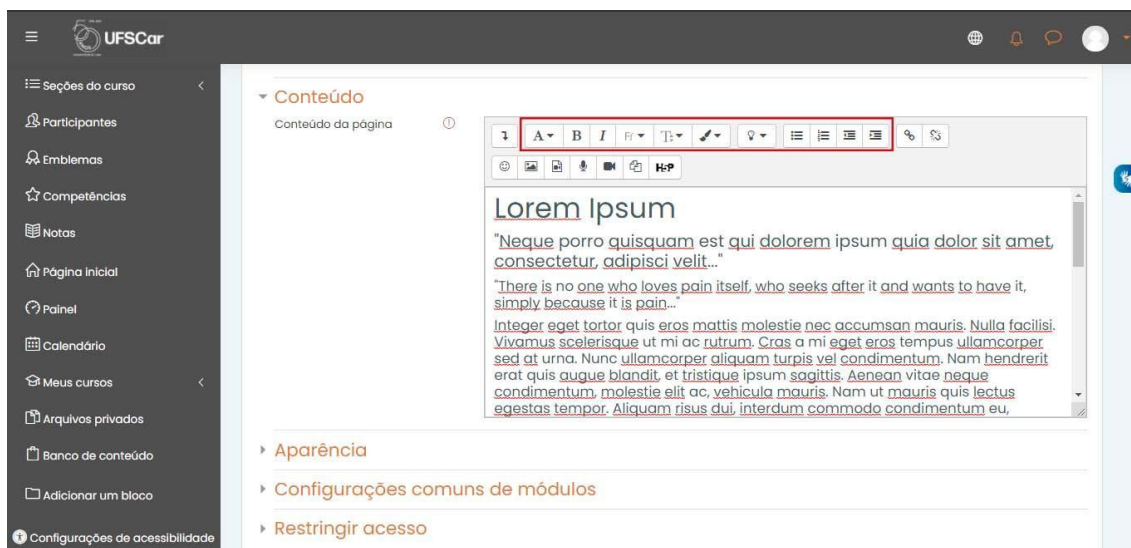


Figura 5. Editando texto.

- Para adicionar uma ilustração, clique no ícone de **Adicionar imagem**.

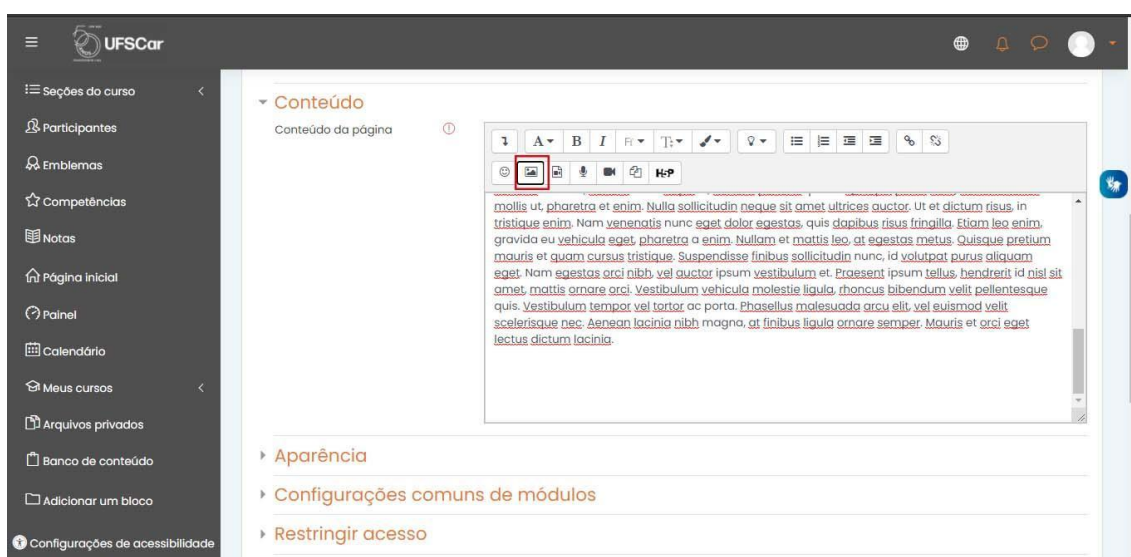


Figura 6. Adicionar imagem.

- É possível escolher uma imagem a partir de uma URL ou dos arquivos que existem em seu computador. Para acessá-los, clique em **Navegar nos repositórios**.

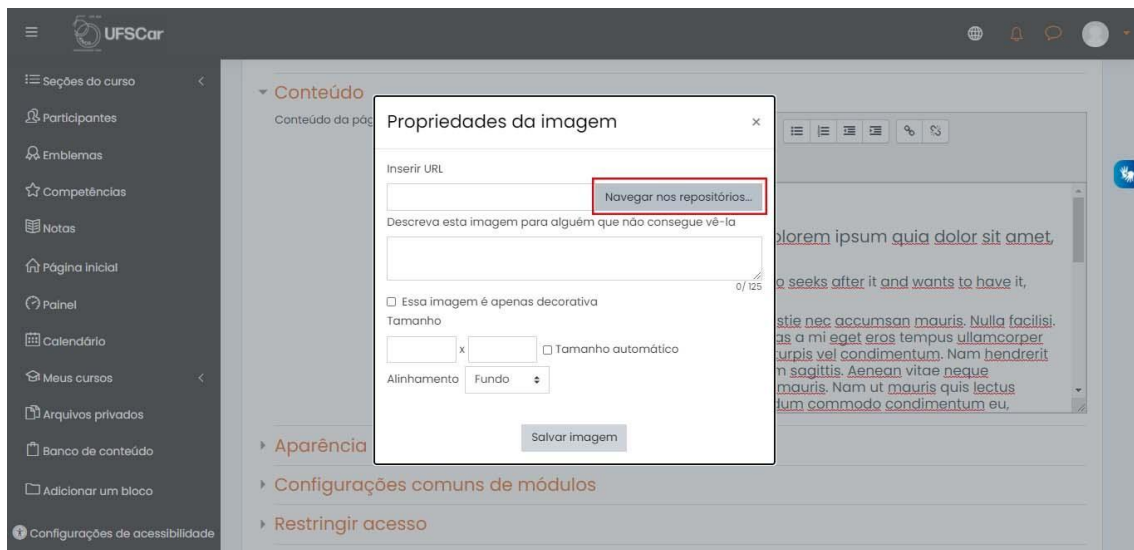


Figura 7. Navegar nos repositórios.

- Em seguida clique em **Escolher arquivo**, encontre o que deseja em seu computador, e clique em **Enviar este arquivo**.

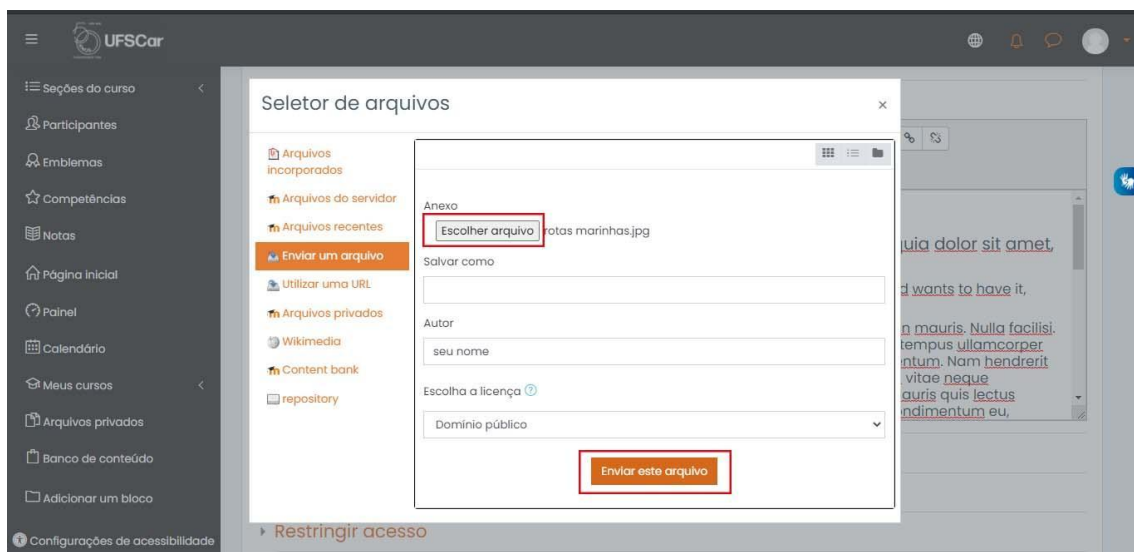


Figura 8. Enviando imagem.

- A Página pode abrigar endereços web. Para incluir um novo, basta clicar no ícone de **Link**.



Figura 9. Inclusão de link.

- Copie e cole o endereço de interesse e então clique em **Criar link**.

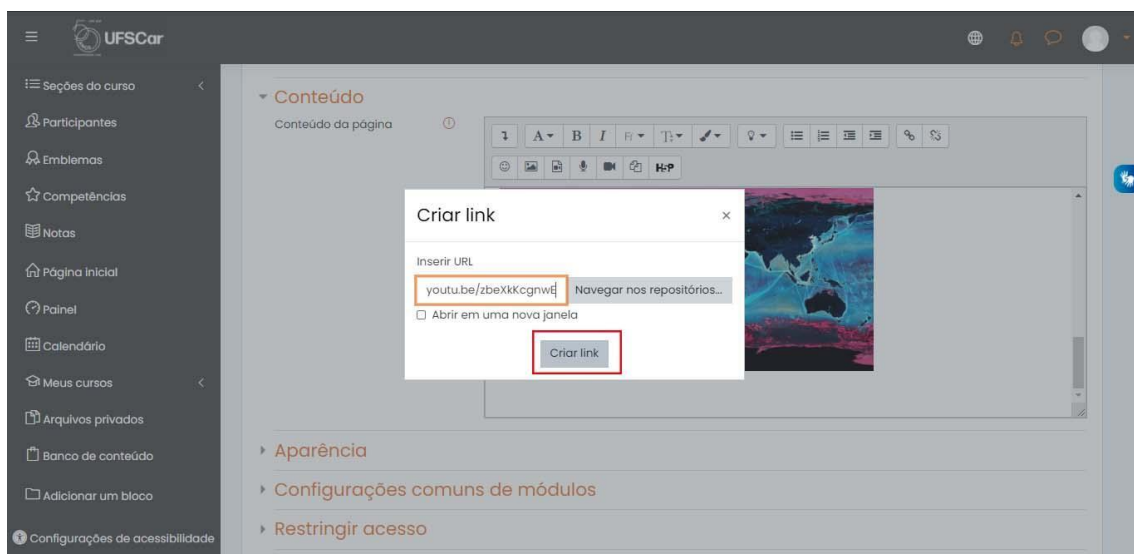


Figura 10. Criar link

- É possível gravar um áudio ou vídeo no momento em que está editando a página. Para tanto, basta clicar em **criar áudio/vídeo** e estar conectada em um dispositivo com microfone e/ou câmera.



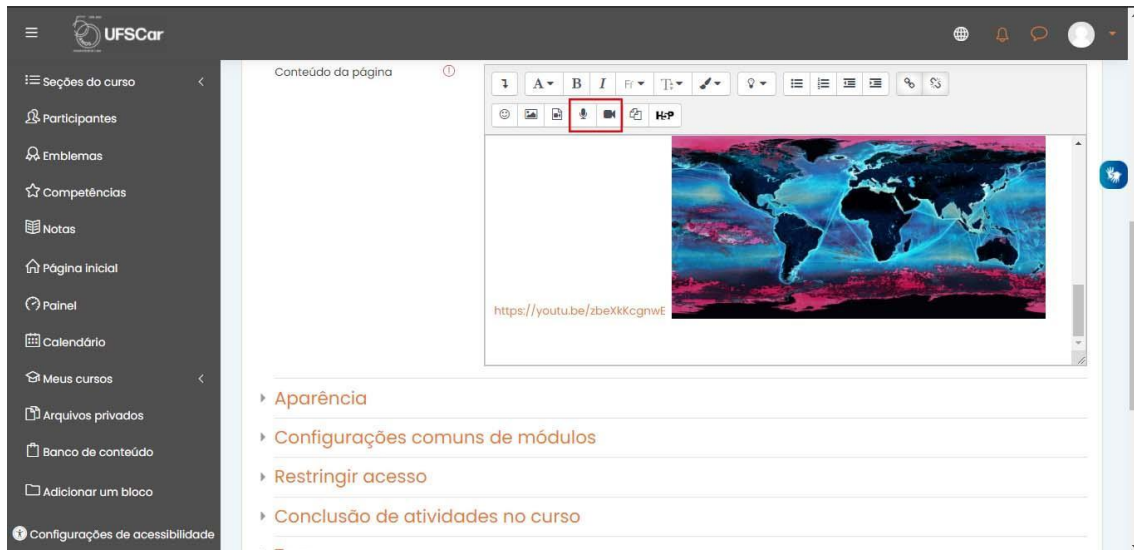


Figura 11. Adicionar gravação de voz ou vídeo.

- Por fim, salve suas alterações. Se quiser observar como ficou, clique em **Salvar e mostrar**. Para voltar para a página inicial da sala, clique em **Salvar e voltar ao curso**.



Figura 12. Salvar.



O Tutorial de Criação de Página – Moodle Versão 3 está licenciado com uma Licença [Creative Commons - Atribuição-Compartilhado 4.0 Internacional](https://creativecommons.org/licenses/by-sa/4.0/).